

Ficha de recollida de datos

MVMC de Faro

DENOMINACIÓN DA COMUNIDADE	MVMC de Faro
CONCELLO / PARROQUIA	Rois – Buxán (San Xoán)
DATOS PRINCIPAIS	
Superficie	61 Hectáreas
Límites	Norte: Monte de Vilar de Castro. Este: Monte de veciños de Silvarredonda. Sur: Fincas de particulares de Faro e Monte de Fufelos. Oeste: Monte de Arriba de veciños de Beade e Porto.
Situación xeográfica	Situado ao norte do pobo e as suas fincas particulares, entre éstas e os altos que dividen augas coas parroquias de Aguasantas e Leroño.
Altimetrías	Formado por ladeiras que baixan cara o S.E. con pendentes relativamente suaves e altitudes comprendidas entre os 400 e os 461 metros.
Características do clima	
Estrutura de usos do solo	A superficie, según o visor de mapas do uso do solo, pódese observar unha gran zona de repoboacións forestais (verde oscuro) e en menor medida especies caducifolias (verde claro).
ORIXE HISTÓRICA	
A creación de esta MVMC data do 9 de Xullo de 1976	
Jurado Provincial Montes Vecinales en Mano Común (Exp: 45, ID: 226)	
Patrimonio etnográfico	
Patrimonio natural	

Actividades (Veciños)	As actividades comúns da zona adaptadas á situación xeográfica o tipo de flora e fauna.
CATÁLOGO DE PAISAXES DOS MONTES DE TERRAS DE IRIA	
Catálogo de paisaxes	A parroquia onde se sitúa o monte atópase no límite entre a Área Paisaxística das Rías Baixas e Galicia Central, formando maioritariamente parte da segunda.**
Directrices de paisaxe	

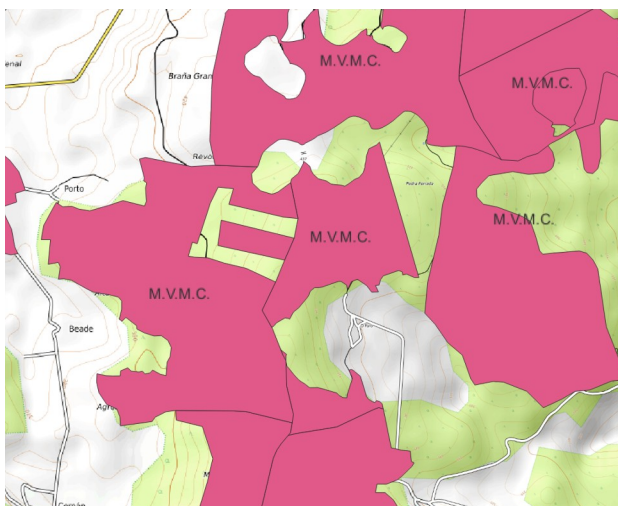
* Datos obtidos da páxina web da Consellería do medio rural [enlace](#). Datos cartográficos para a realización dos diferentes mapas no distrito forestal IV e no visor do Instituto de Estudos do Territorio da Xunta de Galicia.

**Datos obtidos da páxina do Catálogo de Paisaxes mediante o [enlace](#).

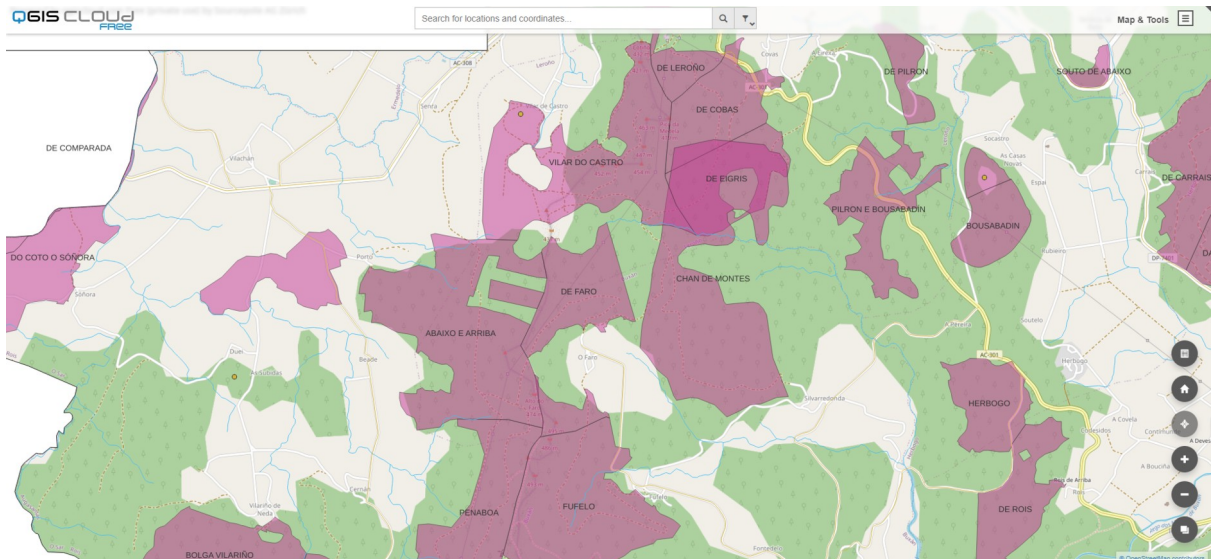
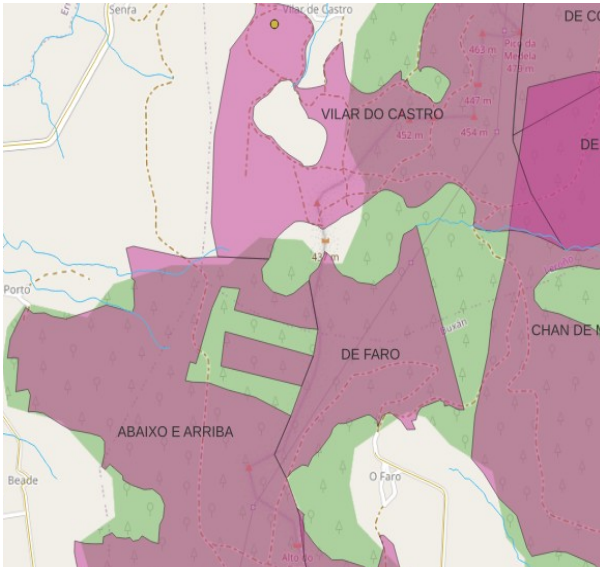
Anexo

A continuación amósanse capturas do QGIS e do visor de mapas relacionadas ca visualización dos Montes Man Comúns, o da ficha e os colindantes.

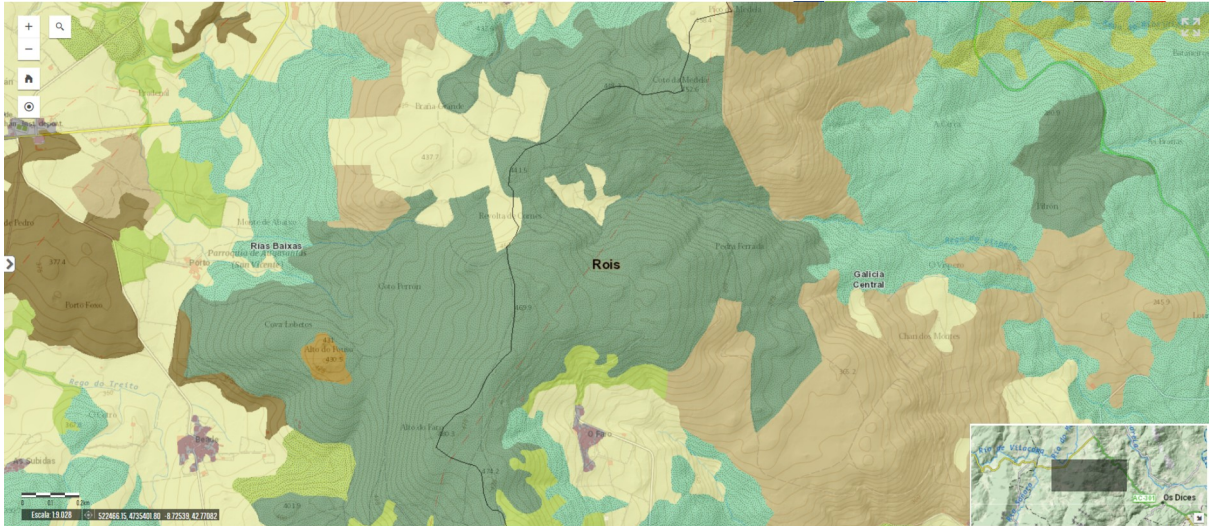
Anexo I: Mapa elaborado no QGIS 3.260



Anexo II: Mapa de montes veciñais



Anexo III: Mapa de ocupación do solo SIOSE 2014. Información xeográfica de Galicia



Anexo IV: Mapa elaborado no QGIS CLOUD free. Mapa satélite

